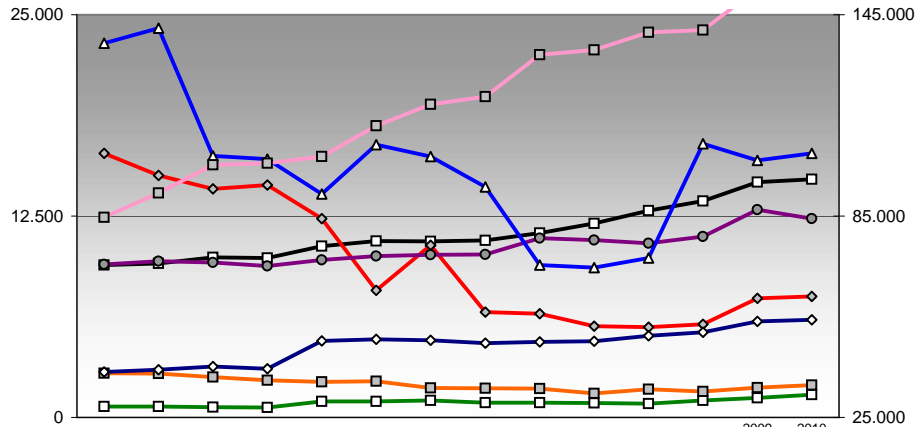
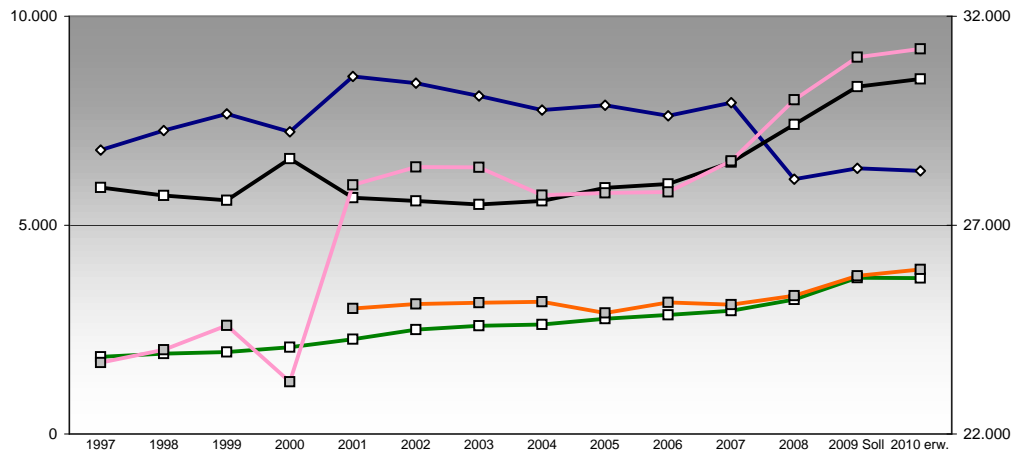


Ausgaben des Bundeshaushalts in Mio. € (nach Aufgaben)



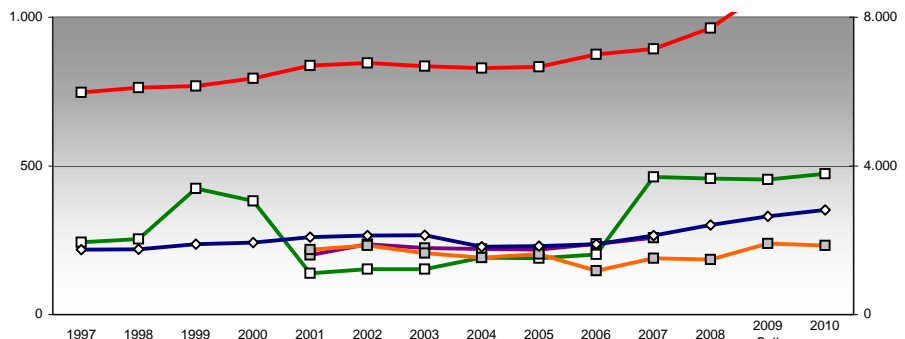
	1997	1998	1999	2000	2001	2002	2003	2004	2005	2006	2007	2008	2009 Soll	2010 erw.
II. Bildungswesen, Wissenschaft, Forschung, Kulturelle Angelegenheiten	9.455	9.559	9.930	9.888	10.633	10.956	10.936	10.995	11.444	12.047	12.837	13.437	14.602	14.778
IV. Gesundheit und Sport	672	683	635	609	1.003	985	1.048	909	912	897	853	1.058	1.208	1.403
V. Wohnungswesen, Raumordnung und Kommunale Gemeinschaftsdienste	2.749	2.713	2.506	2.297	2.200	2.237	1.826	1.812	1.788	1.488	1.743	1.607	1.857	2.007
VI. Ernährung, Landwirtschaft und Forsten sowie Energie- und Wasserwirtschaft, Gewerbe, Dienstleistungen	16.395	15.015	14.196	14.431	12.344	7.880	10.699	6.545	6.446	5.654	5.605	5.778	7.386	7.503
VII. Verkehrs- und Nachrichtenwesen	9.495	9.698	9.612	9.404	9.775	10.021	10.096	10.123	11.119	11.012	10.802	11.231	12.894	12.337
VIII. Wirtschaftsunternehmen, Allgemeines Grund- und Kapitalvermögen, Sondervermögen	23.236	24.173	16.230	16.042	13.869	16.932	16.205	14.311	9.465	9.295	9.904	16.991	15.965	16.386
IX. Allgemeine Finanzwirtschaft	40.775	40.665	53.284	51.486	43.530	40.119	39.591	39.209	38.122	38.412	39.601	41.374	43.020	40.561
I. Allgemeine Dienste	38.569	39.245	40.175	39.486	47.756	48.302	48.003	47.135	47.505	47.732	49.353	50.394	53.595	54.066
III. Soziale Sicherung, Soziale Kriegsfolgeaufgaben, Wiedergutmachung	84.603	91.868	100.301	100.761	102.761	111.855	118.299	120.555	133.048	134.509	139.751	140.439	152.691	178.659

I. Allgemeine Dienste in Mio. €



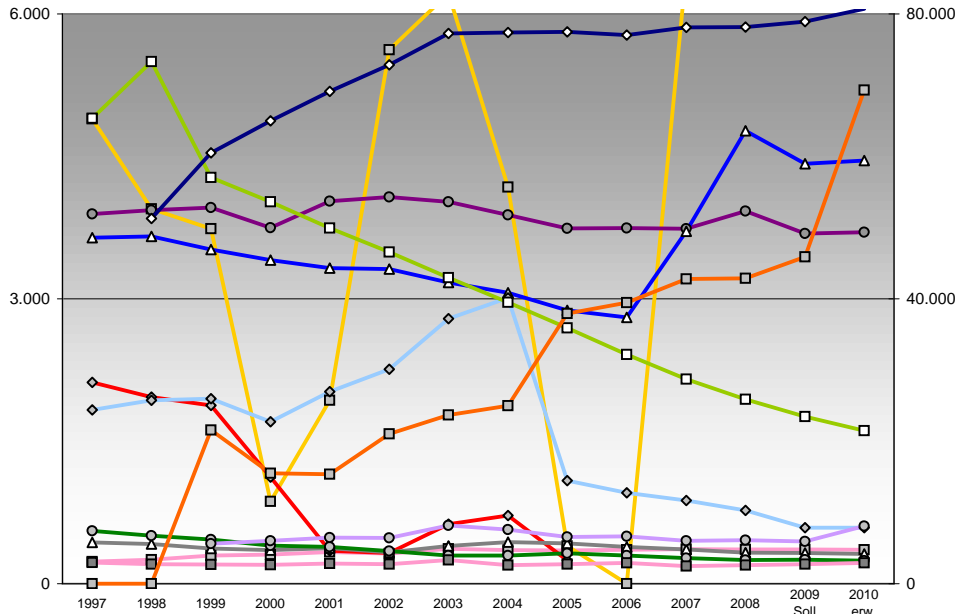
	1997	1998	1999	2000	2001	2002	2003	2004	2005	2006	2007	2008	2009 Soll	2010 erw.
Politische Führung und zentrale Verwaltung	6.800	7.263	7.660	7.231	8.558	8.400	8.089	7.754	7.866	7.620	7.930	6.103	6.357	6.302
Auswertige Angelegenheiten	5.899	5.705	5.597	6.591	5.652	5.579	5.491	5.576	5.893	5.987	6.506	7.411	8.312	8.501
Öffentliche Sicherheit und Ordnung	1.848	1.924	1.963	2.075	2.267	2.500	2.588	2.617	2.757	2.854	2.952	3.216	3.740	3.732
Finanzverwaltung					3.001	3.112	3.144	3.162	2.899	3.151	3.093	3.307	3.783	3.940
Verteidigung	23.705	24.016	24.599	23.251	27.958	28.391	28.384	27.715	27.768	27.795	28.540	29.999	31.019	31.217

II. Bildungswesen, Wissenschaft, Forschung, Kulturelle Angelegenheiten in Mio. €



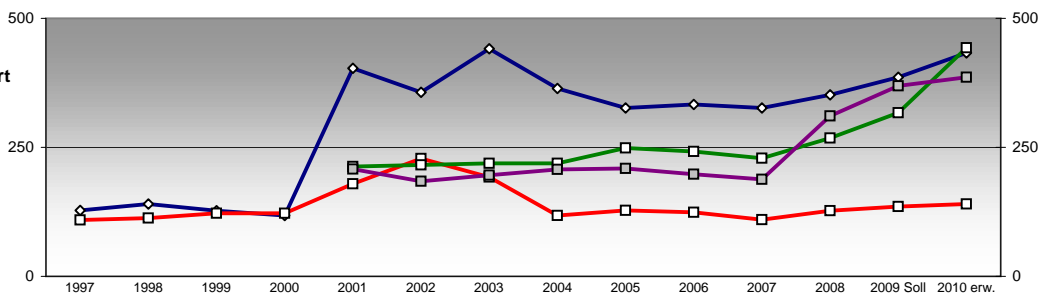
	1997	1998	1999	2000	2001	2002	2003	2004	2005	2006	2007	2008	2009 Soll	2010 erw.
Maßnahmen für eine umweltgerechte nachhaltige Entwicklung	243	254	424	382	200	237	224	221	219	238	258	457	454	474
Kultureinrichtungen (einschließlich Kulturverwaltung)					139	153	153	192	189	202	463	457	454	474
Kulturförderung, Denkmalschutz, Kirliche Angelegenheiten					218	232	207	192	203	147	189	185	239	233
Hochschulen	1.748	1.758	1.897	1.936	2.081	2.129	2.135	1.829	1.845	1.894	2.129	2.413	2.646	2.818
Wissenschaft, Forschung, Entwicklung außerhalb der Hochschulen	5.977	6.108	6.146	6.359	6.696	6.767	6.680	6.631	6.666	7.004	7.146	7.709	8.761	8.750

III. Soziale Sicherung, Kriegsfolgeaufgaben, Wiedergutmachung in Mio. €



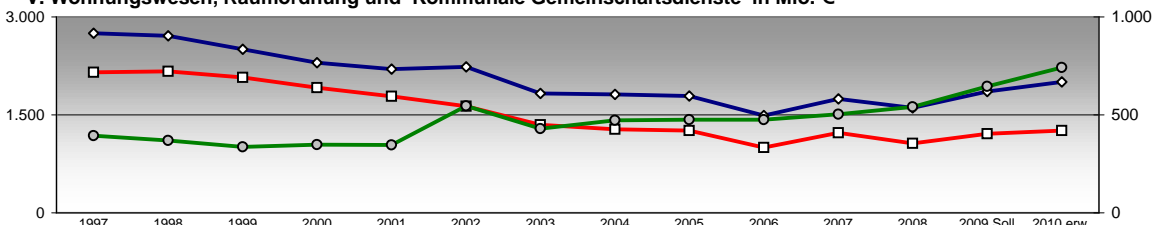
	1997	1998	1999	2000	2001	2002	2003	2004	2005	2006	2007	2008	2009 Soll	2010 erw.
■ Bundeszuschuß an die Bahnversicherungsanstalt	234	252	298	308	335	318	369	355	351	358	363	360	362	357
■ Bundesanstalt für Arbeit	4.895	3.947	3.739	867	1.931	5.623	6.215	4.175	397	0	6.468	7.583	7.777	27.894
◆ Anpassungshilfen, Arbeitsbeschaffungsmaßnahmen	2.121	1.964	1.876	1.122	347	325	627	717	245					
◆ Landwirtschaftliche Sozialpolitik	3.894	3.933	3.960	3.747	4.029	4.071	4.022	3.884	3.743	3.744	3.739	3.924	3.686	3.700
◆ Erziehungsgeld, Mutterschutz	3.643	3.656	3.519	3.409	3.325	3.314	3.171	3.065	2.877	2.805	3.710	4.769	4.424	4.455
◆ Wohngeld	1.830	1.931	1.948	1.707	2.021	2.259	2.791	3.009	1.085	956	876	772	591	591
■ Kriegsopferversorgung	4.902	5.497	4.276	4.023	3.746	3.493	3.224	2.962	2.694	2.412	2.153	1.943	1.759	1.610
▲ Kriegsopferfürsorge	434	419	372	355	375	330	399	438	424	386	360	326	324	313
○ Wiedergutmachungsleistungen, Lastenausgleich	555	504	464	401	387	344	296	297	321	297	270	249	252	243
○ Wohnungsbauprämie			423	451	486	482	612	568	493	500	453	458	446	608
■ Unentgeltliche Beförderung Schwerbehinderter	224	204	203	198	213	204	248	194	206	218	187	196	207	219
◆ Leistungen an die Rentenversicherung der Arbeiter und Angestellten		51.298	60.475	65.007	69.116	72.868	77.257	77.388	77.465	77.027	78.128	78.161	78.939	80.734
■ Arbeitsmarktpolitik	0	0	21.572	15.512	15.393	21.031	23.693	25.011	37.919	39.475	42.770	42.884	45.881	69.281

IV. Gesundheit und Sport in Mio. €



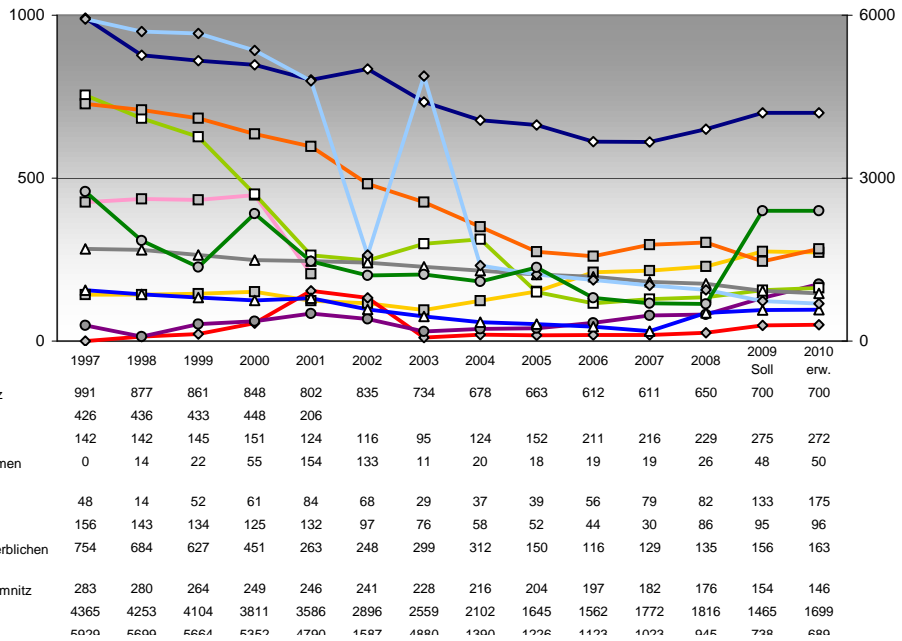
	1997	1998	1999	2000	2001	2002	2003	2004	2005	2006	2007	2008	2009 Soll	2010 erw.
◆ Gesundheitswesen	128	140	127	118	403	357	441	364	326	333	326	352	386	433
■ Sportförderung	109	113	122	122	179	228	192	118	128	124	110	127	135	140
■ Reaktorsicherheit und Strahlenschutz					213	216	219	219	249	242	229	268	317	443
■ Umwelt- und Naturschutz					208	184	196	207	209	198	188	311	369	386

V. Wohnungswesen, Raumordnung und Kommunale Gemeinschaftsdienste in Mio. €

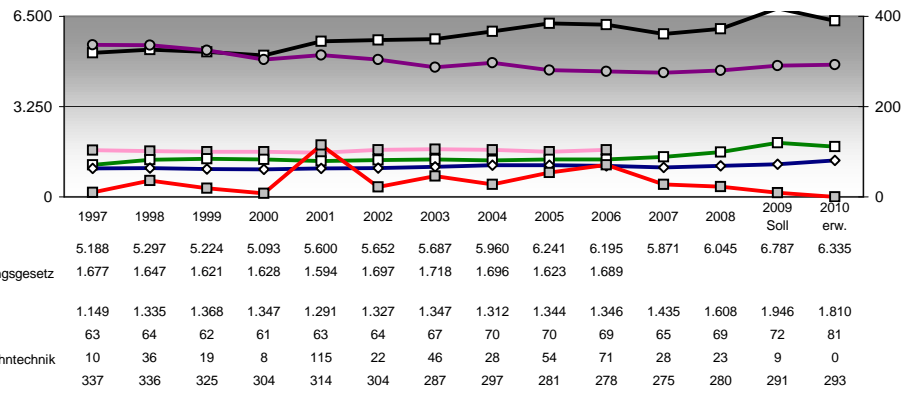


	1997	1998	1999	2000	2001	2002	2003	2004	2005	2006	2007	2008	2009 Soll	2010 erw.
◆ V. Insgesamt	2.749	2.713	2.506	2.297	2.200	2.237	1.826	1.812	1.788	1.488	1.743	1.607	1.857	2.007
■ Wohnungswesen	2.154	2.169	2.075	1.917	1.786	1.631	1.347	1.279	1.262	1.002	1.225	1.062	1.210	1.259
○ Städtebauförderung	394	370	337	348	347	546	430	472	475	475	503	541	646	742

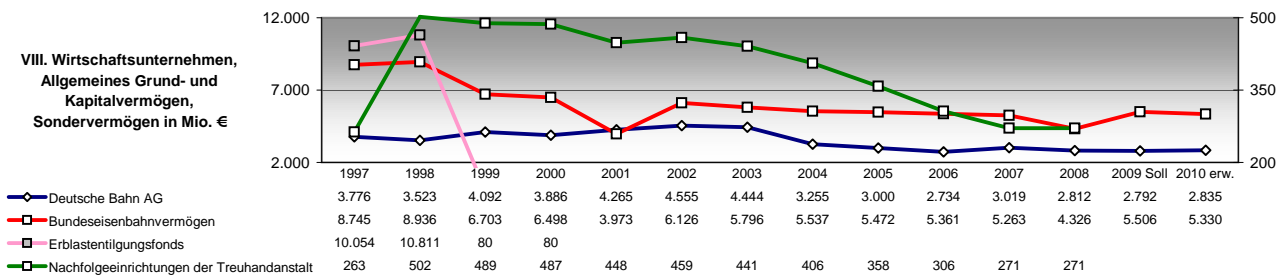
VI. Ernährung, Landwirtschaft und Forsten sowie Energie- und Wasserwirtschaft, Gewerbe Dienstleistungen in Mio. €



VII. Verkehrs- und Nachrichtenwesen in Mio. €



VIII. Wirtschaftsunternehmen, Allgemeines Grund- und Kapitalvermögen, Sondervermögen in Mio. €



IX. Allgemeine Finanzwirtschaft in Mio. €

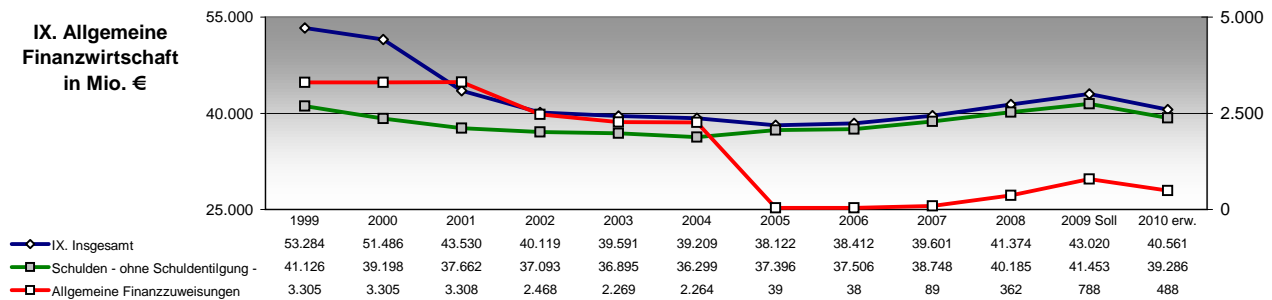
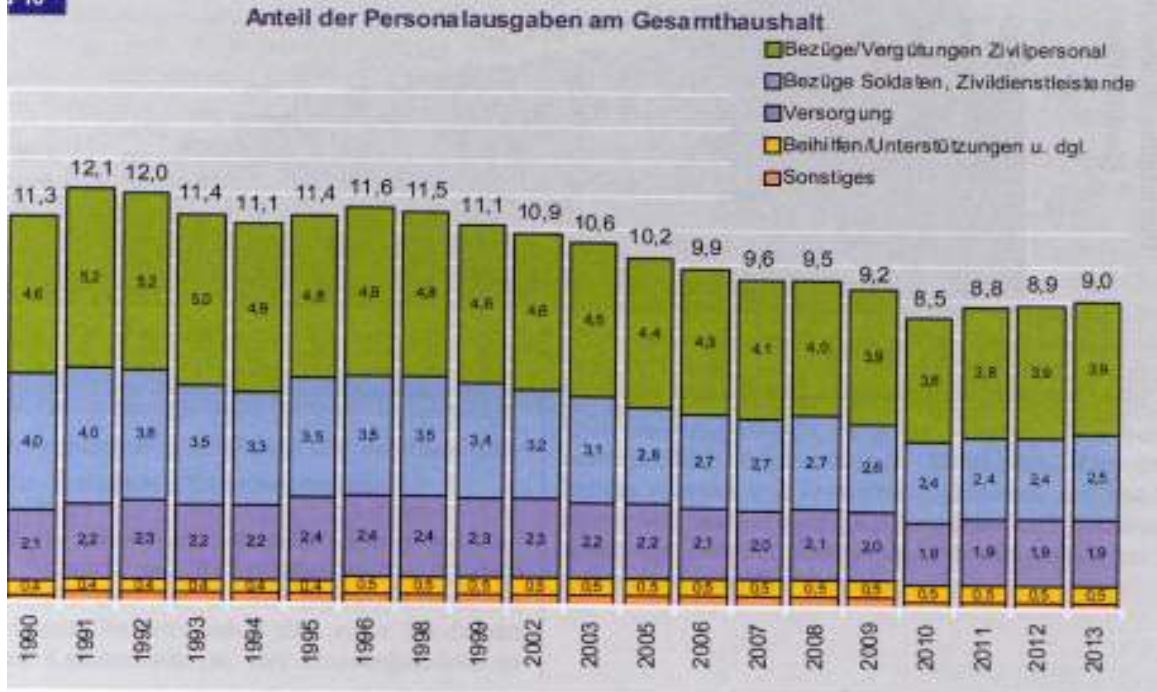


Schaubild 5



10



Quelle: Finanzbericht des Bundes 2010